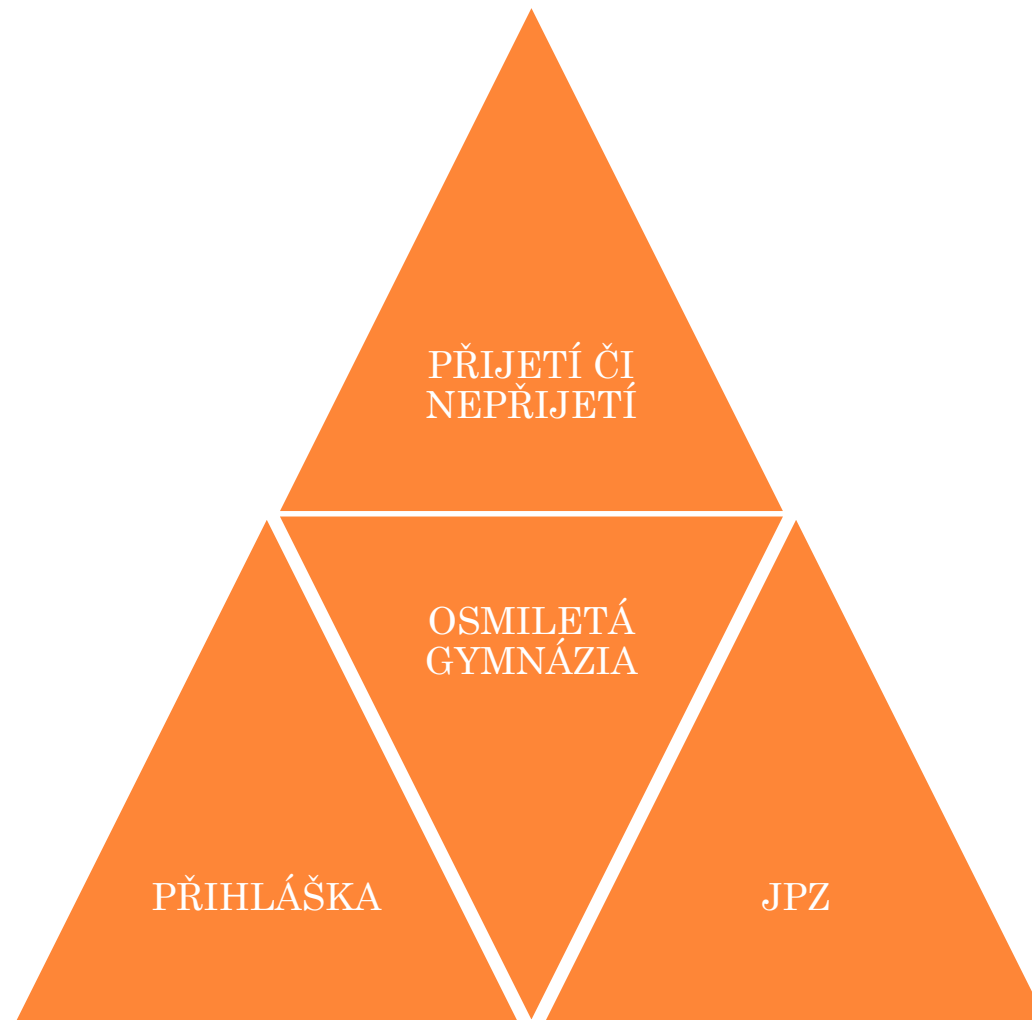




PŘIJÍMACÍ ŘÍZENÍ – JAK A CO ?

2022

OBSAH SETKÁNÍ



CO V NEJBLIŽŠÍ DOBĚ ?

**DO 31.1. 2023 ředitelé gymnázií sdělí KRITÉRIA PŘIJÍMÁNÍ
+ počet otvíraných tříd**

SLEDUJTE WEBOVÉ STRÁNKY

DNY OTEVŘENÝCH DVEŘÍ !?!



KRITÉRIA PŘIJÍMACÍHO ŘÍZENÍ – OSMILETÁ GYMNÁZIA

- **1. VYSVĚDČENÍ Z PŘEDCHOZÍHO VZDĚLÁVÁNÍ**
- 1. a 2. pololetí 4. ročníku a 1. pololetí 5. ročníku

- **2. VÝSLEDEK JEDNOTNÉ PŘIJÍMACÍ ZKOUŠK**
- 60 %

- ❖ **hranice úspěšnosti není stanovena (stanovuje ředitel či KÚ)**



CO TO ZNAMEMÁ?

- **DO 1. března 2023** MUSÍME PODAT přihlášky na osmiletá gymnázia



JEDNOTNÁ PŘIJÍMACÍ ZKOUŠKA - CERMAT

- JEDNOTNÁ ZKOUŠKA SE KONÁ:
- Písemné testy jednotné zkoušky budou probíhat v prvním kole ve dvou termínech.
- Škola na 1.místě – první termín JPZ – 17.dubna 2023
- Škola na 2.místě – druhý termín JPZ - 18. dubna 2023
- Písemné testy z M a ČJ se konají v jednom dni (časové rozložení oznámí MŠMT do 15.1.2023).
- **Specifikace požadavků**
- <https://prijimacky.cermat.cz/menu/specifikace-pozadavku-k-jpz>
- Uchazeč, který se z vážných důvodů nemohl zúčastnit JPZ v prvním či druhém termínu, se **do 3 pracovních dnů omluví řediteli** školy, kam se nedostavil – bude-li ředitelem omluva uznána, bude žák konat JPZ v **náhradním termínu**



Český jazyk a literatura

- didaktický test;
- 60 minut na řešení;
- celkem 50 bodů;
- povolené pomůcky: psací potřeby;
- hranice úspěšnosti – není centrálně stanovena;
- testy pro víceletá gymnázia: 28 úloh (22 uzavřených, 6 otevřených za 16 bodů);
- testy pro čtyřleté obory: 30 úloh (24 uzavřených, 6 otevřených za 15 bodů);
- důraz především na ověřování čtenářské gramotnosti a s ní souvisejících dovedností.

Při řešení testu není možné používat Pravidla českého pravopisu a Slovník spisovné češtiny!

Matematika

- didaktický test;
- 70 minut na řešení;
- povolené pomůcky: psací a rýsovací potřeby;
- celkem 50 bodů;
- hranice úspěšnosti – není centrálně stanovena;
- testy pro osmileté obory: 14 úloh, 6 uzavřených, 8 otevřených za 33 bodů;
- testy pro šestileté obory: 16 úloh, 6 uzavřených, 10 otevřených za 32 bodů;
- testy pro čtyřleté obory: 16 úloh, 5 uzavřených, 11 otevřených za 34 bodů;
- v každém testu – úloha z konstrukční geometrie;
- novinka u čtyřletých oborů: na konci TS pomůcka pro žáky (mocniny 11–20, vybrané vzorce).

Při řešení testu není možné používat kalkulačku ani MFCH tabulky!

TERMÍNY JPZ

studium	První kolo – první termín	První kolo – druhý termín	Náhradní termín k prvnímu termínu	Náhradní termín k druhému termínu
Osmileté gymnázium	17.4.2023	18.4.2023	10.5.2023	11.5.2023



LOGISTIKA - PŘIHLÁŠKY

- Podává se na tiskopisu, který stanoví MŠMT
- ŠKOLA VYTISKNE PŘIHLÁŠKU SE ZNÁMKAMI + údaji
- 31.1. – vysvědčení
- 1.+2.2. – žák dostane přihlášky (2)

- Potvrzování ve škole – 6.do 17.2.2023.
- Pak jsou jarní prázdniny 20.-24.2.2023.
- **K DISPOZICI DÁVÁME JEŠTĚ 20. + 21.2. OD 8 DO 11.30 ve škole.**
- Ještě zbývá 27. + 28.2. 2023 – nenechávat na poslední chvíli!!!
- RODIČE DOVYPLNÍ ŠKOLY – škola potvrdí

- RODIČE ODESÍLAJÍ NA GYMNÁZIUM **DO 1. BŘEZNA 2023 (středa)**



PŘIHLÁŠKA KE VZDĚLÁVÁNÍ – STUDIUM

ve střední škole

Forma vzdělávání – denní

Ev. č. přihlášky (vyplní střední škola)

A

**Vyplní uchazeč nebo
zákonný zástupce uchazeče**

místo pro QR kód

Příjmení uchazeče		Rodné příjmení¹⁾
Jméno uchazeče²⁾		
Místo narození (město, stát)		Státní občanství
Datum narození		Rodné číslo³⁾
Adresa trvalého pobytu (pobytu cizince)		Doporučení školského poradenského zařízení pro úpravu podmínek přijímání ke vzdělávání
Adresa pro doručování písemností z přijímacího řízení, pokud se nezasílají na adresu trvalého pobytu uchazeče (nebo pobytu v případě cizince), nebo datová schránka		
Kontakt na zákonného zástupce (telefon / e-mail)		
Kontakt na uchazeče (telefon / e-mail)		

Název a adresa střední školy ⁵⁾ (pořadí škol určuje, kde se koná jednotná zkouška v 1. a v 2. termínu)		Ročník SŠ ⁶⁾	
1. škola:		Jednotná zkouška ⁷⁾	Termín školní přijímací zkoušky ⁹⁾
Obor vzdělání (kód a název), do kterého se uchazeč hlásí, popřípadě zaměření ŠVP ⁴⁾		ano ⁸⁾ ne ⁸⁾	Zkrácené studium
			ano ⁸⁾ ne ⁸⁾
2. škola:		Jednotná zkouška ⁷⁾	Termín školní přijímací zkoušky ⁹⁾
Obor vzdělání (kód a název), do kterého se uchazeč hlásí, popřípadě zaměření ŠVP ⁴⁾		ano ⁸⁾ ne ⁸⁾	Zkrácené studium
			ano ⁸⁾ ne ⁸⁾
V		Podpis uchazeče	
Zákonný zástupce uchazeče ¹⁰⁾		Datum narození	
Jméno a příjmení (tiskacím písmem)		Podpis zástupce	
Adresa trvalého pobytu (pobytu), pokud se liší od adresy trvalého pobytu uchazeče			

Poznámka: Udaje z přihlášky jsou zpracovány v registru uchazečů podle § 60b odst. 3 školského zákona.

Závěr o zdravotní způsobilosti ke vzdělávání

pro obor vzdělání (uvede se jen kód)

Datum:

Razítko a podpis lékaře

Poznámka:

Závěr o zdravotní způsobilosti uchazeče ke vzdělávání v daném oboru vzdělání, pokud je u něj stanovena, se předkládá podle § 59 odst. 1 a § 60a odst. 3 školského zákona (zákon č. 561/2004 Sb.). Dokládá se jen u oborů vzdělání, kde je stanoveno zdravotní omezení nařízením vlády č. 211/2010 Sb. V případě potřeby je možné přiložit lékařský posudek podle zákona č. 373/2011 Sb., o specifických zdravotních službách, ve znění pozdějších předpisů.

Vysvětlivky: 1) Uvede se pouze v případě, pokud se liší od příjmení stávajícího.

2) Popřípadě jména.

3) RČ uvede uchazeč hlásící se na obor s maturitní zkouškou, kde bude konat jednotnou zkoušku. Pokud mu nebylo mu RČ přiděleno, uvede datum narození.

4) ŠVP = školní vzdělávací program se uvádí v případě stejných oborů, ale odlišných ŠVP v rámci jedné školy.

5) Údaje o škole/školách, na které uchazeč podává 2 přihlášky v prvním kole přijímacího řízení (v dalších kolech se v přihlášce uvádí jen jedna škola).

6) Uvádí se v případě přijímání do vyššího než prvního ročníku SŠ (§ 63 školského zákona).

7) V případě, že uchazeč již podal pro daný termín přihlášku na obor Gymnázium se sportovní přípravou a tudíž na této škole koná jednotnou zkoušku, zvolí NE při podání přihlášky na obor s maturitní zkouškou bez talentové zkoušky. V opačném případě koná jednotnou zkoušku na škole uvedené na této přihlášce.

8) Nehodící se škrtně.

9) Uvádí se jeden z termínů školní přijímací zkoušky (nikoli jednotné zkoušky), je-li pro první kolo přijímacího řízení stanovena ředitelem školy podle § 60 odst. 3 písm. a) školského zákona.

10) Při podání přihlášky podle § 60a odst. 1 školského zákona za nezletilého uchazeče, nebo na základě plné moci (příloha přihlášky).

Chování a prospěch uchazeče ze školy ¹²⁾ – opis klasifikace					Schopnosti, vědomosti, zájmy, talent uchazeče a další ¹³⁾
Předmět (povinné a volitelné předměty)	Ročník / školní rok ¹⁶⁾				
	1.	2.	1.	2.	
Průměrný prospěch ¹⁴⁾					

Listů příloh¹⁵⁾:

Potvrzení opisu klasifikace z vysvědčení školou na základě žádosti uchazeče
(razítko bez malého státního znaku a podpis ředitele školy), nebo

Podpis uchazeče, pokud vyplňuje údaje a přikládá ověřené kopie vysvědčení
(podle § 1 odst. 2 vyhlášky č. 353/2016 Sb.).

Křížkem označte
vybranou možnost

Potvrzení opisu klasifikace

známky: Datum podání rozhoduje o zařazení do příslušného kola přijímacího řízení
Na str. B se potvrzuje správnost opisu známek z vysvědčení

větičky:

11) IZO školy – resortní identifikátor školy uvedený na vysvědčení.

12) Vyplní škola (zpravidla základní nebo příslušná střední škola) nebo uchazeč. Uvede se chování a prospěch v návaznosti na kritéria přijímání zpravidla za poslední dva

PODPŮRNÁ OPATŘENÍ

- - ÚPRAVA PODMÍNEK PŘIJÍMACÍHO ŘÍZENÍ
- - přiložíte k přihlášce doporučení z PPP – lépe konzultovat s ředitelem SŠ
- - úprava JPZ + doporučené pomůcky



CO PO 1.BŘEZNU 2023

- Uschovat podací lístek či kopii přihlášky s potvrzením přijetí přihlášky na gymnáziu
- Poštou Vám přijdou pozvánky a kód, pod kterým je uchazeč veden na gymnáziu

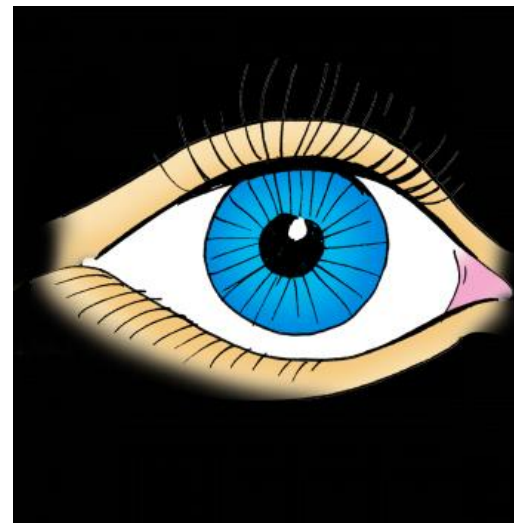


- Žákům, kteří si podali přihlášku na osmiletá gymnázia, bude vydán
- - **ZÁPISOVÝ LÍSTEK do 15.března 2023**
- - podpis na lístek o převzetí



ROZHODNUTÍ O PŘIJETÍ

- Po JPZ bude rozhodnuto o přijetí či nepřijetí uchazeče v prvním kole
- Přijetí bude zveřejněno na webových stránkách školy a bude vyvěšeno ve škole na veřejně přístupném místě.
- **O PŘIJETÍ NEBUDETE INFORMOVÁNI PÍSEMNÝM ROZHODNUTÍM**
- **Sledujte webové stránky !!!**
- **O NEPŘIJETÍ BUDETE OBESLÁNI PÍSEMNĚ**



ZÁPISOVÝ LÍSTEK

- Adresa bydliště
- Školní rok, obor vzdělávání
- Podpisy
- **DO 10 PRACOVNÍCH DNŮ OD ZVEŘEJNĚNÍ PŘIJETÍ DORUČÍTE NA SŠ – DOVEZTE A OSOBNĚ PŘEDEJTE V SEKRETARIÁTU**
- Zápisový lístek můžu vzít zpět – při přijetí na odvolání



Vystavil (škola/krajský úřad): IZO školy:

Ev. číslo: AA 0622103

ZÁPISOVÝ LÍSTEK ke vzdělávání ve střední škole /konzervatoři/

Jméno, popřípadě jména, a příjmení uchazeče:

Datum a místo narození uchazeče:

Adresa bydliště uchazeče¹⁾:

..... stát:

Jméno a příjmení zákonného zástupce nezletilého uchazeče:

1. Zapisují uvedeného uchazeče do prvního ročníku na školní rok: *N* / *N+1*

Název školy: *GYMNAZIUM KOLÍN*

Kód a název oboru vzdělání: *79-41-K/41*

Datum:

Podpis zákonného zástupce nezletilého uchazeče:

Podpis uchazeče:

Zápis zrušený dne:

Podpis zákonného zástupce nezletilého uchazeče:

Podpis uchazeče:

Otisk razítka a podpis ředitele
střední školy /konzervatoře/

Otisk razítka a podpis ředitele školy

2. Zapisují uvedeného uchazeče do prvního ročníku na školní rok: /

Název školy:

Kód a název oboru vzdělání:

Datum:

Podpis zákonného zástupce nezletilého uchazeče:

Podpis uchazeče:

Zápis zrušený dne:

Podpis zákonného zástupce nezletilého uchazeče:

Podpis uchazeče:

Otisk razítka a podpis ředitele
střední školy /konzervatoře/

Otisk razítka a podpis ředitele školy

Datum:

Podpis a razítko²⁾:

¹⁾ Uvádí se adresa trvalého pobytu, u cizinců adresa bydliště.

²⁾ Otisk razítka vydávajícího orgánu a podpis ředitele základní školy nebo odpovědného zaměstnance kraje zařazeného do krajského úřadu.



NEÚSPĚCH V PRVNÍM KOLE PŘIJÍMACÍHO ŘÍZENÍ

- Do 3 pracovních dnů MŮŽU PODAT ODVOLÁNÍ proti rozhodnutí
- Není předepsaný formulář
- **Př. Odvolávám se proti rozhodnutí ředitele školy o nepřijetí mého syna.....**



KDE HLEDAT INFORMACE?

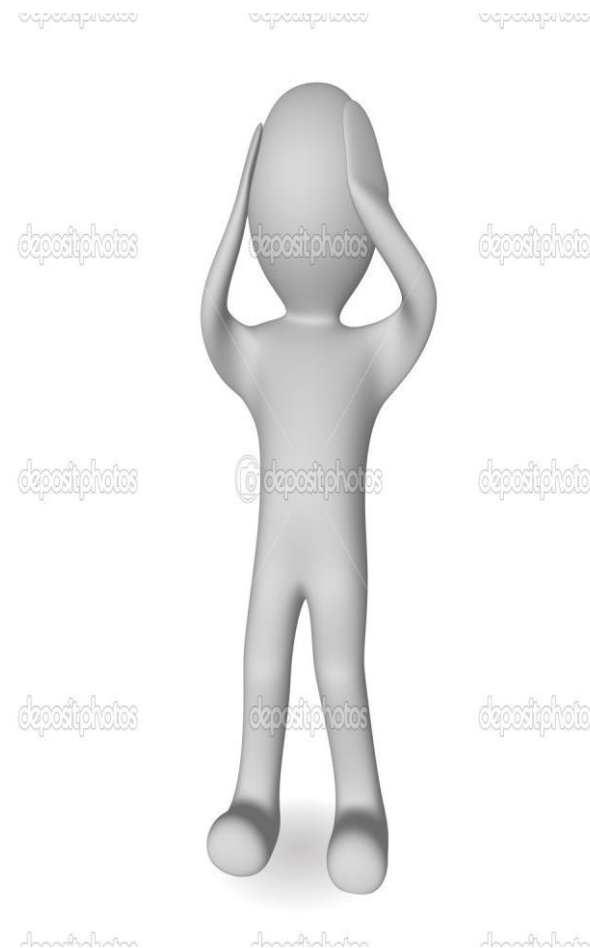
- www.atlasskolstvi.cz
- www.infoabsolvent.cz
- www.msmt.cz
- www.ceremat.cz
- www.scio.cz



KDE HLEDAT POMOC - RADU?

- Informační poradenské středisko Úřadu práce
- 950 129 438

- Pedagogicko – psychologická poradna v Kolíně
- 321 722 116



SUMÁŘ NA KONEC



- DĚKUJI ZA POZORNOST A PŘEJI ŠŤASTNÝ VÝBĚR STŘEDNÍ ŠKOLY a POHODOVÝ ROK 2023!!

Mgr. Bc. Markéta Krčmářová

marketa.krcmarova@3zskolin.cz

321 621 284

