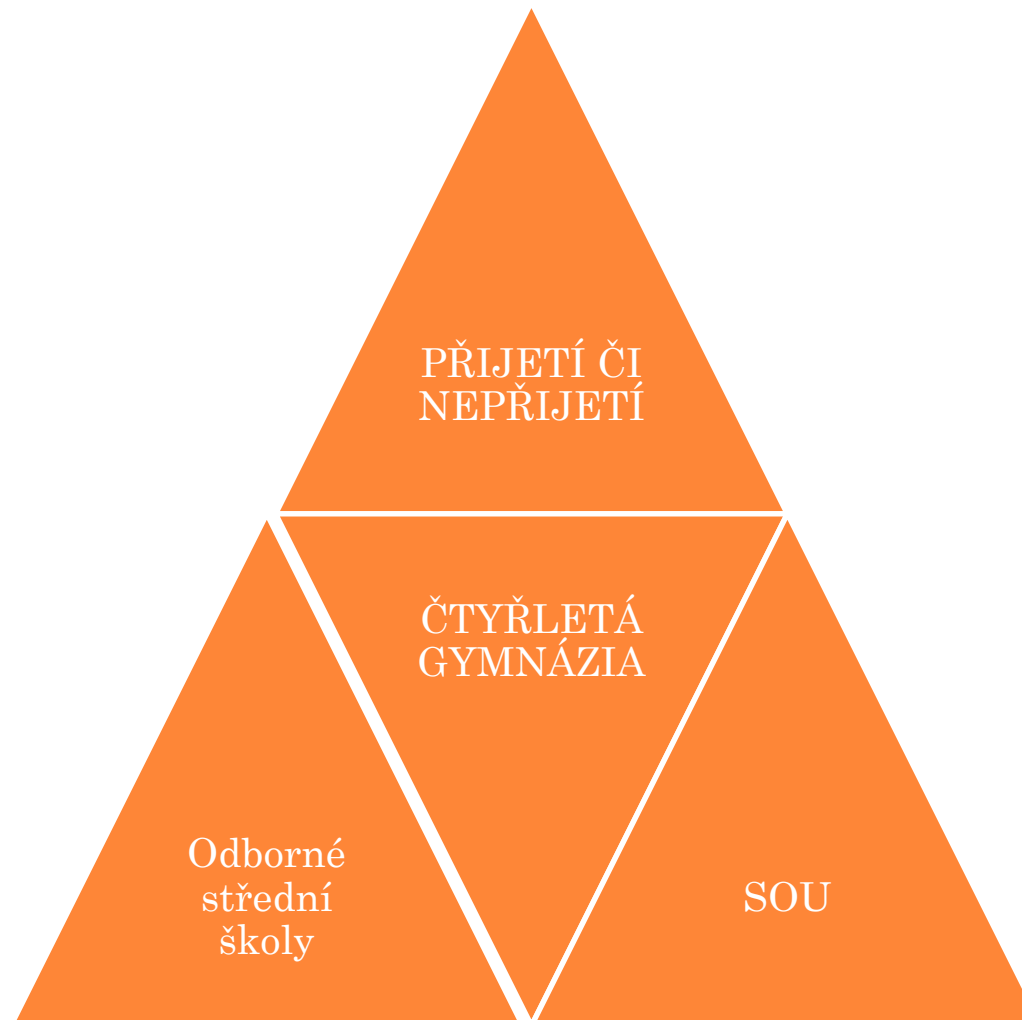




PŘIJÍMACÍ ŘÍZENÍ – JAK A CO ?

2022

OBSAH SETKÁNÍ



CO V NEJBLIŽŠÍ DOBĚ ?

- **obory s talentovou zkouškou – talentové zkoušky**
- **(talentové zkoušky u uměleckých oborů od 2.1.2023 do 15.1.2023**
- **talentové zkoušky pro gymnázia se sportovní přípravou od 2.1.2023 do 15.2.2023)**
- **ti, co podávali přihlášky na obory s talentovou zkouškou, obdrží ZÁPISOVÝ LÍSTEK do 9.12. 2022**
- **Do 15.2. 2023– vyhlášení výsledků přijímacího řízení do oborů s talentovou zkouškou**



PRO TY OSTATNÍ.....

- **Do 31.ledna 2023** – gymnázia, střední školy a střední odborná učiliště vyhlásí kritéria přijímacího řízení
- – též **POČTY PŘIJÍMANÝCH**
- Sledujte jejich **WEBOVKY**

- **V LEDNU DNY OTEVŘENÝCH DVEŘÍ !?!?**



KRITÉRIA PŘIJÍMACÍHO ŘÍZENÍ – MATURITNÍ OBORY

- 1. VYSVĚDČENÍ Z PŘEDCHOZÍHO VZDĚLÁVÁNÍ – osmý ročník obě pololetí + 1. pololetí devítky

- 2. VÝSLEDEK JEDNOTNÉ PŘIJÍMACÍ ZKOUŠKY
 - ❖ 40 % pro obor Gymnázia se sportovní přípravou
 - ❖ 60 % pro ostatní obory
 - ❖ hranice úspěšnosti není stanovena (stanovuje ředitel či KÚ)

- ❖ 3. VÝSLEDEK ŠKOLNÍ PŘIJÍMACÍ ZKOUŠKY (je-li stanovena)



CO TO ZNAMEMÁ?

- **DO 1. března 2023** MUSÍME PODAT přihlášky do oborů vzdělávání bez talentové zkoušky – gymnázia, střední odborné školy, střední odborná učiliště.
- LOGISTICE SE BUDEME VĚNOVAT POZDĚJI!!!



JEDNOTNÁ PŘIJÍMACÍ ZKOUŠKA - CERMAT

- JEDNOTNÁ ZKOUŠKA SE KONÁ:
- Písemné testy jednotné zkoušky budou probíhat v prvním kole ve dvou termínech.
- Škola na 1.místě – první termín JPZ – 13.dubna 2023
- Škola na 2.místě – druhý termín JPZ - 14. dubna 2023
- Písemné testy z M a ČJ se konají v jednom dni (časové rozložení oznámí MSMT do 15.1.2023).
- Uchazeč, který se z vážných důvodů nemohl zúčastnit JPZ v prvním či druhém termínu, se **do 3 pracovních dnů omluví řediteli** školy, kam se nedostavil – bude-li ředitelem omluva uznána, bude žák konat JPZ v **náhradním termínu**



PRŮBĚH JEDNOTNÉ ZKOUŠKY V UČEBNĚ

- Při úvodní administraci zadavatel seznámí uchazeče s následujícími pravidly pro konání zkoušky:
- ➤ psací potřeby – povolená pouze propiska, nesmí propíjet, nesmí být gumovatelná, nesmí psát slabě nebo přerušovaně
- ➤ zápis odpovědí a jejich oprav – do ZA (nejde-li o uchazeče se SVP)
- ➤ nepovolené pomůcky – např. mobilní telefony, chytré hodinky, kalkulačky
- ➤ časový limit
- ➤ možnost konání přestávek – SVP nebo zdravotní důvody
- ke konci zkoušky zadavatel upozorní na zbývající čas (10 min. a 5 min. před koncem) a příp. připomene uchazečům, že je nutné přepsat odpovědi do ZA.



Obsah JPZ vychází z Rámcových vzdělávacích programů pro základní vzdělávání (RVP ZŠ) a je vymezen v dokumentech:

- Specifikace požadavků pro jednotnou přijímací zkoušku v přijímacím řízení na střední školy v oborech vzdělání s maturitní zkouškou – český jazyk a literatura;
- Specifikace požadavků pro jednotnou přijímací zkoušku v přijímacím řízení na střední školy v oborech vzdělání s maturitní zkouškou – matematika.

Nezbytným předpokladem pro zvládnutí testu je osvojení vědomostí a dovedností definovaných ve Standardech pro základní vzdělávání pro předměty Český jazyk a literatura a Matematika a její aplikace.

(Specifikace jsou k dispozici na prijimacky.ceremat.cz)

Český jazyk a literatura

- didaktický test;
- 60 minut na řešení;
- celkem 50 bodů;
- povolené pomůcky: psací potřeby;
- hranice úspěšnosti – není centrálně stanovena;
- testy pro víceletá gymnázia: 28 úloh (22 uzavřených, 6 otevřených za 16 bodů);
- testy pro čtyřleté obory: 30 úloh (24 uzavřených, 6 otevřených za 15 bodů);
- důraz především na ověřování čtenářské gramotnosti a s ní souvisejících dovedností.

Při řešení testu není možné používat Pravidla českého pravopisu a Slovník spisovné češtiny!



Matematika

- didaktický test;
- 70 minut na řešení;
- povolené pomůcky: psací a rýsovací potřeby;
- celkem 50 bodů;
- hranice úspěšnosti – není centrálně stanovena;
- testy pro osmileté obory: 14 úloh, 6 uzavřených, 8 otevřených za 33 bodů;
- testy pro šestileté obory: 16 úloh, 6 uzavřených, 10 otevřených za 32 bodů;
- testy pro čtyřleté obory: 16 úloh, 5 uzavřených, 11 otevřených za 34 bodů;
- v každém testu – úloha z konstrukční geometrie;
- novinka u čtyřletých oborů: na konci TS pomůcka pro žáky (mocniny 11–20, vybrané vzorce).

TERMÍNY JPZ

studium	První kolo – první termín	První kolo – druhý termín	Náhradní termín k prvnímu termínu	Náhradní termín k druhému termínu
Čtyřleté	13.4.2023	14.4.2023	10.5.2023	11.5.2023



Náhradní termín JPZ

- Uchazeč omluví svou nepřítomnost řediteli školy do 3 pracovních dnů ode dne konání řádného termínu zkoušky = automatické přihlášení k náhradnímu termínu (není třeba znovu podat přihlášku).
- Pozvánka se zasílá nejpozději 7 dní před konáním zkoušek.
- Ředitel školy při vyhlašování přijímaných uchazečů po řádném termínu musí počítat s místem po uchazeče konající náhradní termín.
- Centrum předává výsledky obvykle do 7 dní od konání zkoušek, ředitel poté do 2 pracovních dnů vyhlásí výsledky PŘ.
- Lhůta pro podání zápisového lístku / odvolání je stejná jako u řádného termínu.

ŠKOLNÍ PŘIJÍMACÍ ZKOUŠKA

- pokud je vypsána, koná se minimálně ve dvou termínech
- od 12.4. do 28.4.2023 pro obory s maturitní zkouškou
- Od 24.4. do 30.4.2023 u ostatních oborů

- Do 28.4. 2023 vyhodnocování JPZ a předání výsledků školám (řádný termín)
- Do 30. dubna 2023, resp. 2.5. 2023 vyhlášení výsledků přijímacích zkoušek u
- do 10 – ti pracovních dnů odevzdání ZÁPISOVÉHO LÍSTKU



LOGISTIKA - PŘIHLÁŠKY

- Podává se na tiskopisu, který stanoví MŠMT
- ŠKOLA VYTISKNE PŘIHLÁŠKU SE ZNÁMKAMI + údaji
- 31.1. – vysvědčení
- 1.+2.2. – žák dostane přihlášky (2)

- Potvrzování ve škole –6. do 17.2.2023.
- Pak jsou jarní prázdniny 20.- 24.2.2023.
- **K DISPOZICI DÁVÁME JEŠTĚ 20. + 21.2. OD 8 DO 11.30 ve škole.**
- **JEŠTĚ ZBÝVÁ 27. + 28. 2. 2023 –nenechávat na tento termín!!!**
- **RODIČE DOVYPLNÍ ŠKOLY – škola potvrdí!!!**

- **RODIČE ODESÍLAJÍ NA STŘEDNÍ ŠKOLU DO 1. BŘEZNA 2023 (středa)**



PŘIHLÁŠKA KE VZDĚLÁVÁNÍ – STUDIUM

ve střední škole

Forma vzdělávání – denní

Ev. č. přihlášky (vyplní střední škola)

A

**Vyplní uchazeč nebo
zákonný zástupce uchazeče**

místo pro QR kód

Příjmení uchazeče		Rodné příjmení¹⁾
Jméno uchazeče²⁾		
Místo narození (město, stát)		Státní občanství
Datum narození		Rodné číslo³⁾
Adresa trvalého pobytu (pobytu cizince)		Doporučení školského poradenského zařízení pro úpravu podmínek přijímání ke vzdělávání
Adresa pro doručování písemností z přijímacího řízení, pokud se nezasílají na adresu trvalého pobytu uchazeče (nebo pobytu v případě cizince), nebo datová schránka		
Kontakt na zákonného zástupce (telefon / e-mail)		ano⁸⁾ ne⁸⁾
Kontakt na uchazeče (telefon / e-mail)		

Název a adresa střední školy ⁵⁾ (pořadí škol určuje, kde se koná jednotná zkouška v 1. a v 2. termínu)		Ročník SŠ ⁶⁾	
1. škola:		Jednotná zkouška ⁷⁾	Termín školní přijímací zkoušky ⁹⁾
Obor vzdělání (kód a název), do kterého se uchazeč hlásí, popřípadě zaměření ŠVP ⁴⁾		ano ⁸⁾ ne ⁸⁾	Zkrácené studium
			ano ⁸⁾ ne ⁸⁾
2. škola:		Jednotná zkouška ⁷⁾	Termín školní přijímací zkoušky ⁹⁾
Obor vzdělání (kód a název), do kterého se uchazeč hlásí, popřípadě zaměření ŠVP ⁴⁾		ano ⁸⁾ ne ⁸⁾	Zkrácené studium
			ano ⁸⁾ ne ⁸⁾
V	dne	Podpis uchazeče	
Zákonný zástupce uchazeče ¹⁰⁾		Datum narození	
Jméno a příjmení (tiskacím písmem)		Podpis zástupce	
Adresa trvalého pobytu (pobytu), pokud se liší od adresy trvalého pobytu uchazeče			

Poznámka: Udaje z přihlášky jsou zpracovány v registru uchazečů podle § 60b odst. 3 školského zákona.

Závěr o zdravotní způsobilosti ke vzdělávání

pro obor vzdělání (uvede se jen kód)

Datum:

Razítko a podpis lékaře

Poznámka:

Závěr o zdravotní způsobilosti uchazeče ke vzdělávání v daném oboru vzdělání, pokud je u něj stanovena, se předkládá podle § 59 odst. 1 a § 60a odst. 3 školského zákona (zákon č. 561/2004 Sb.). Dokládá se jen u oborů vzdělání, kde je stanoveno zdravotní omezení nařízením vlády č. 211/2010 Sb. V případě potřeby je možné přiložit lékařský posudek podle zákona č. 373/2011 Sb., o specifických zdravotních službách, ve znění pozdějších předpisů.

- Vysvětlivky:**
- 1) Uvede se pouze v případě, pokud se liší od příjmení stávajícího.
 - 2) Popřípadě jména.
 - 3) RČ uvede uchazeč hlásící se na obor s maturitní zkouškou, kde bude konat jednotnou zkoušku. Pokud mu nebylo mu RČ přiděleno, uvede datum narození.
 - 4) ŠVP = školní vzdělávací program se uvádí v případě stejných oborů, ale odlišných ŠVP v rámci jedné školy.
 - 5) Údaje o škole/školách, na které uchazeč podává 2 přihlášky v prvním kole přijímacího řízení (v dalších kolech se v přihlášce uvádí jen jedna škola).
 - 6) Uvádí se v případě přijímání do vyššího než prvního ročníku SŠ (§ 63 školského zákona).
 - 7) V případě, že uchazeč již podal pro daný termín přihlášku na obor Gymnázium se sportovní přípravou a tudíž na této škole koná jednotnou zkoušku, zvolí NE při podání přihlášky na obor s maturitní zkouškou bez talentové zkoušky. V opačném případě koná jednotnou zkoušku na škole uvedené na této přihlášce.
 - 8) Nehodící se škrtně.
 - 9) Uvádí se jeden z termínů školní přijímací zkoušky (nikoli jednotné zkoušky), je-li pro první kolo přijímacího řízení stanovena ředitelem školy podle § 60 odst. 3 písm. a) školského zákona.
 - 10) Při podání přihlášky podle § 60a odst. 1 školského zákona za nezletilého uchazeče, nebo na základě plné moci (příloha přihlášky).

Chování a prospěch uchazeče ze školy – opis klasifikace

12)

Schopnosti, vědomosti, zájmy
talent uchazeče a další

Předmět (povinné a volitelné předměty)	Ročník (slovně)			
	osmý		devátý	
	1.	2.	1.	2.
Chování	1	1	-	-
Anglický jazyk	2	1	-	-
Český jazyk a literatura	2	1	-	-
Dějepis	1	1	-	-
Fyzika	1	1	-	-
Hudební výchova	1	1	-	-
Chemie	1	1	-	-
Matematika	1	1	-	-
Pracovní činnosti	1	1	-	-
Přírodopis	1	1	-	-
Ruský jazyk	1	1	-	-
Tělesná výchova	1	1	-	-
Výchova k občanství	1	1	-	-
Výtvarná výchova	1	1	-	-
Zeměpis	1	1	-	-
Průměrný prospěch	¹⁴⁾ 1,14	1,00	-	-

PODPŮRNÁ OPATŘENÍ

- - ÚPRAVA PODMÍNEK PŘIJÍMACÍHO ŘÍZENÍ
- - přiložíte k přihlášce doporučení z PPP – lépe konzultovat s ředitelem SŠ
- - úprava JPZ + doporučené pomůcky



UČEBNÍ OBORY NA SOU

- Nemají JPZ – nevyplňují žádný termín
- POTVRZENÍ OD LÉKAŘE
- UCHAZEČI SE PŘIJÍMAJÍ
- NA ZÁKLADĚ KRITÉRIÍ ŘEDITELE SOU



CO PO 1.BŘEZNU 2023

- uschovat podací lístek či kopii přihlášky s potvrzením přijetí přihlášky na SŠ
- poštou Vám přijdou pozvánky a kód, pod kterým je uchazeč veden na SŠ
- nejpozději 14 dní před konáním JPZ

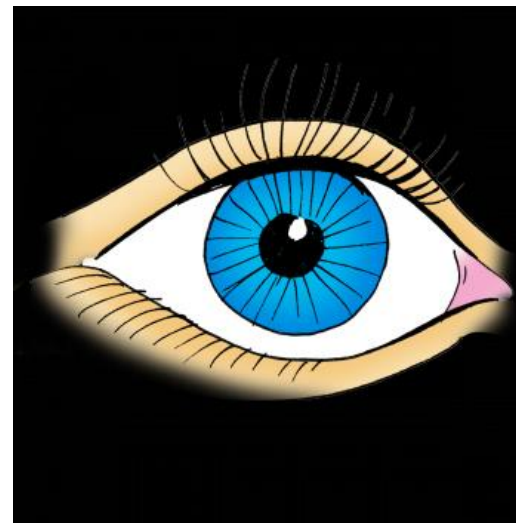


- Žákům, kteří ukončují docházku a žákům
- - **ZÁPISOVÝ LÍSTEK do 15.března 2023**
- proti podpisu na potvrzující lísteček



ROZHODNUTÍ O PŘIJETÍ

- Po JPZ bude rozhodnuto o přijetí či nepřijetí uchazeče v prvním kole
- Přijetí bude zveřejněno na webových stránkách školy a bude vyvěšeno ve škole na veřejně přístupném místě.
- **O PŘIJETÍ NEBUDETE INFORMOVÁNI PÍSEMNÝM ROZHODNUTÍM**
- **Sledujte webové stránky !!!**
- **O NEPŘIJETÍ BUDETE OBESLÁNI PÍSEMNĚ**



ZÁPISOVÝ LÍSTEK

- Adresa bydliště
- Školní rok, obor vzdělávání
- Podpisy
- **DO 10 PRACOVNÍCH DNŮ OD ZVEŘEJNĚNÍ PŘIJETÍ DORUČÍTE NA SŠ – DOVEZTE A OSOBNĚ PŘEDEJTE V SEKRETARIÁTU**
- Zápisový lístek můžu vzít zpět – při přijetí na odvolání



Vystavil (škola/krajský úřad): IZO školy:

Ev. číslo: AA 0622103

ZÁPISOVÝ LÍSTEK ke vzdělávání ve střední škole /konzervatoři/

Jméno, popřípadě jména, a příjmení uchazeče:

Datum a místo narození uchazeče:

Adresa bydliště uchazeče¹⁾:

..... stát:

Jméno a příjmení zákonného zástupce nezletilého uchazeče:

1. Zapisují uvedeného uchazeče do prvního ročníku na školní rok: *N* / *N+1*

Název školy: *GYMNAZIUM KOLÍN*

Kód a název oboru vzdělání: *79-41-K/41*

Datum:

Podpis zákonného zástupce nezletilého uchazeče:

Podpis uchazeče:

Zápis zrušený dne:

Podpis zákonného zástupce nezletilého uchazeče:

Podpis uchazeče:

Otisk razítka a podpis ředitele
střední školy /konzervatoře/

Otisk razítka a podpis ředitele školy

2. Zapisují uvedeného uchazeče do prvního ročníku na školní rok: /

Název školy:

Kód a název oboru vzdělání:

Datum:

Podpis zákonného zástupce nezletilého uchazeče:

Podpis uchazeče:

Zápis zrušený dne:

Podpis zákonného zástupce nezletilého uchazeče:

Podpis uchazeče:

Otisk razítka a podpis ředitele
střední školy /konzervatoře/

Otisk razítka a podpis ředitele školy

Datum:

Podpis a razítko²⁾:

¹⁾ Uvádí se adresa trvalého pobytu, u cizinců adresa bydliště.

²⁾ Otisk razítka vydávajícího orgánu a podpis ředitele základní školy nebo odpovědného zaměstnance kraje zařazeného do krajského úřadu.



NEÚSPĚCH V PRVNÍM KOLE PŘIJÍMACÍHO ŘÍZENÍ

- Do 3 pracovních dnů MŮŽU PODAT ODVOLÁNÍ proti rozhodnutí
- Není předepsaný formulář
- **ZPĚTVZETÍ ZÁPISOVÉHO LÍSTKU JE MOŽNÉ JEN PŘI ODVOLÁNÍ A NEBO Z OBORŮ S TALENTOVÝMI ZKOUŠKAMI BEZ JPZ**
- Školy vyhlašují **DRUHÁ A DALŠÍ KOLA PŘIJÍMACÍHO ŘÍZENÍ**
- (nejpozději do 31.8.2023) – na svých webovkách + na webu kraje



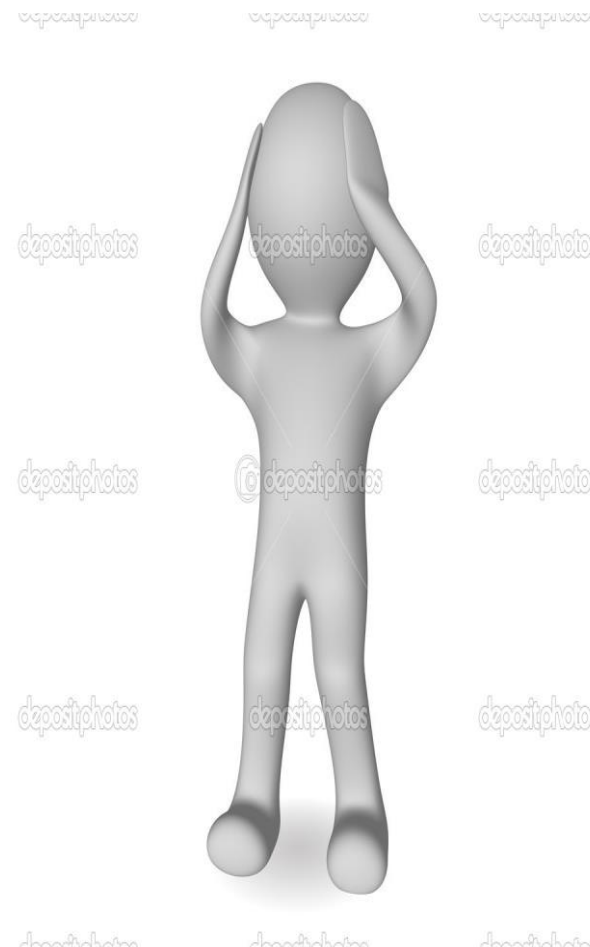
KDE HLEDAT INFORMACE?

- www.atlasskolstvi.cz
- www.infoabsolvent.cz
- www.msmt.cz
- www.ceremat.cz
- www.scio.cz



JAKOU ŠKOLU VYBRAT?

- Informační poradenské středisko Úřadu práce
- 950 129 438
- Pedagogicko – psychologická poradna v Kolíně
- 321 722 116



SUMÁŘ NA KONEC



- DĚKUJI ZA POZORNOST A PŘEJI ŠŤASTNÝ VÝBĚR STŘEDNÍ ŠKOLY a POHODOVÝ ROK 2023!!

Mgr. Bc. Markéta Krčmářová

marketa.krcmarova@3zskolin.cz

321 621 284

